

TPE : quels leviers pour trouver un financement ?

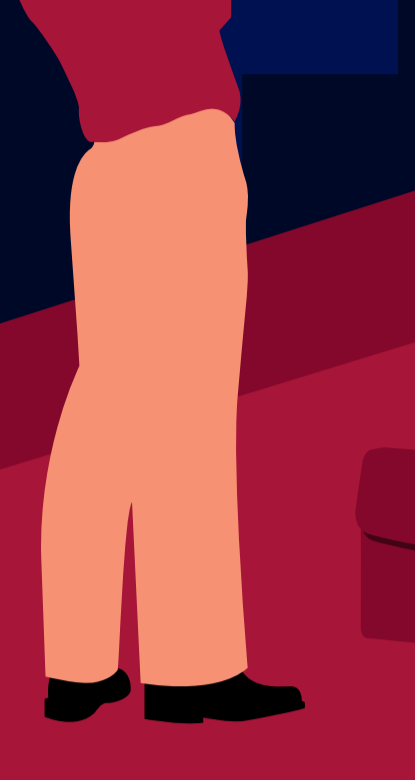


L'un des premiers défis d'une TPE est le financement. Les solutions sont nombreuses mais toutes ne conviennent pas toujours. Vue d'ensemble du financement en France aujourd'hui.



Quelles sont les solutions de financements ?

Les chefs d'entreprises de TPE hésitent à s'endetter. L'accès difficile aux financements traditionnels incite les TPE à se tourner vers des solutions alternatives.



Les financements traditionnels

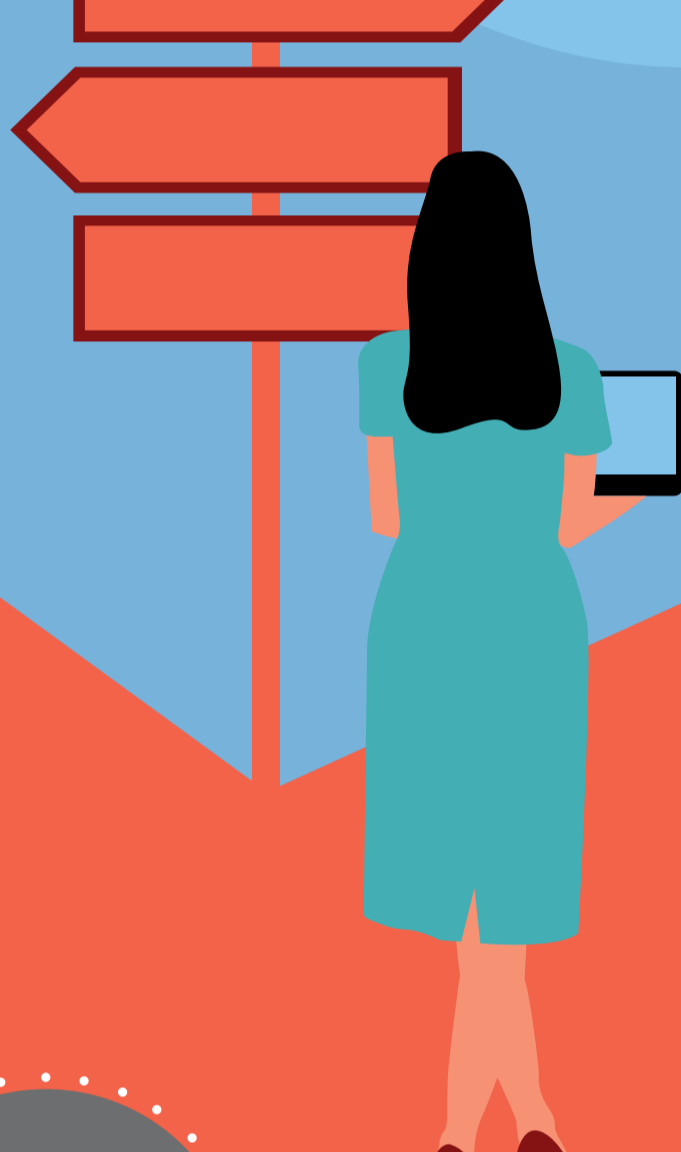
- ✓ L'affacturage, sur du moyen-terme ;
- ✓ Le crédit bancaire ;
- ✓ Le prêt participatif auprès d'autres entreprises ou organismes publics et État ;
- ✓ La Love Money, par des investisseurs qui ont un rapport affectif avec l'entreprise ;
- ✓ Le Fonds de capital risque par un groupe d'investisseurs (pour celles qui ont un fort potentiel de croissance) ;
- ✓ Le leasing pour l'exploitation quotidienne et sur du moyen-terme.

Les financements alternatifs

La France est le premier marché européen en matière de financements alternatifs.

- ✓ Le crowdfunding, ou financement participatif (pour les PME en croissance, comme pour les start-up...);
- ✓ Les business-angels pour les TPE innovantes au début de leur exploitation ;
- ✓ Corporate Venture, des fonds de capital-risque bénéficiant du soutien de groupes puissants souvent cotés en Bourse.

Les principaux réseaux d'accompagnement des TPE pour leur financement



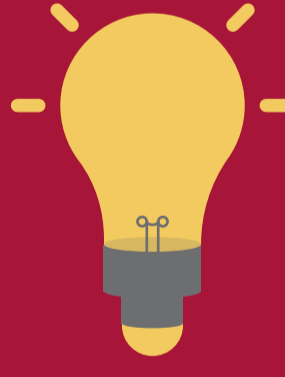
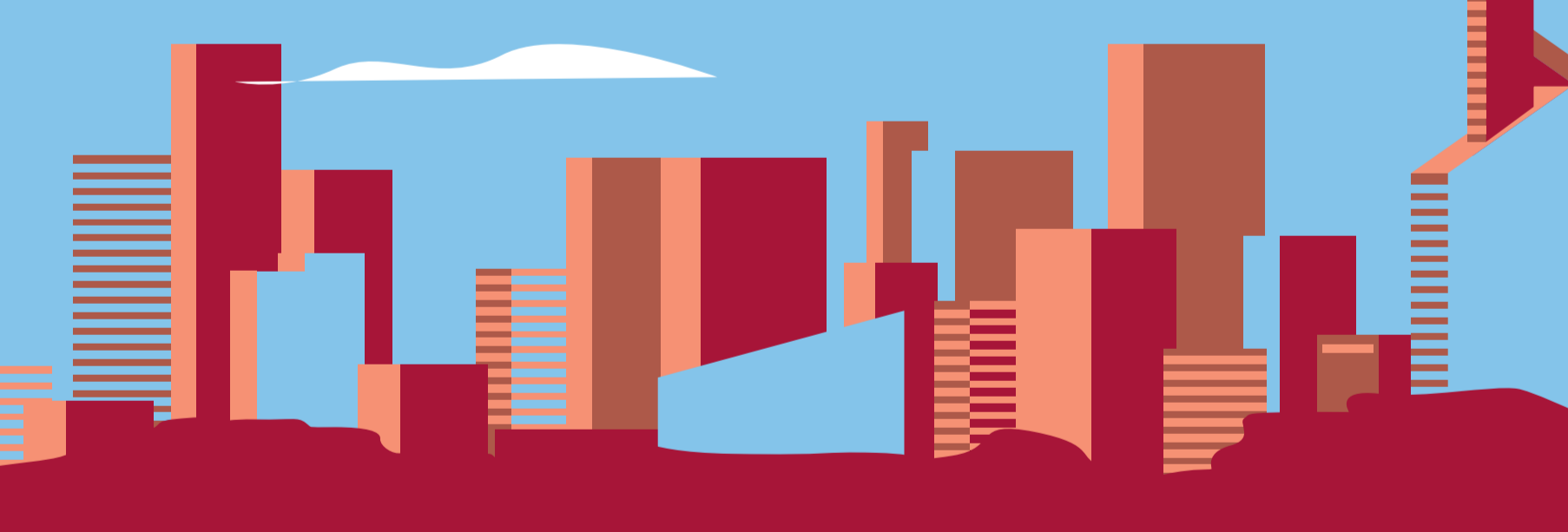
Réseau public

- Banque de France
- Bpifrance
- Caisse des Dépôts
- Conseils régionaux
- Chambres consulaires
- DIRECCTE
- Médiation du crédit aux entreprises
- SIAGI* * (Société de caution mutuelle pour les petites entreprises)

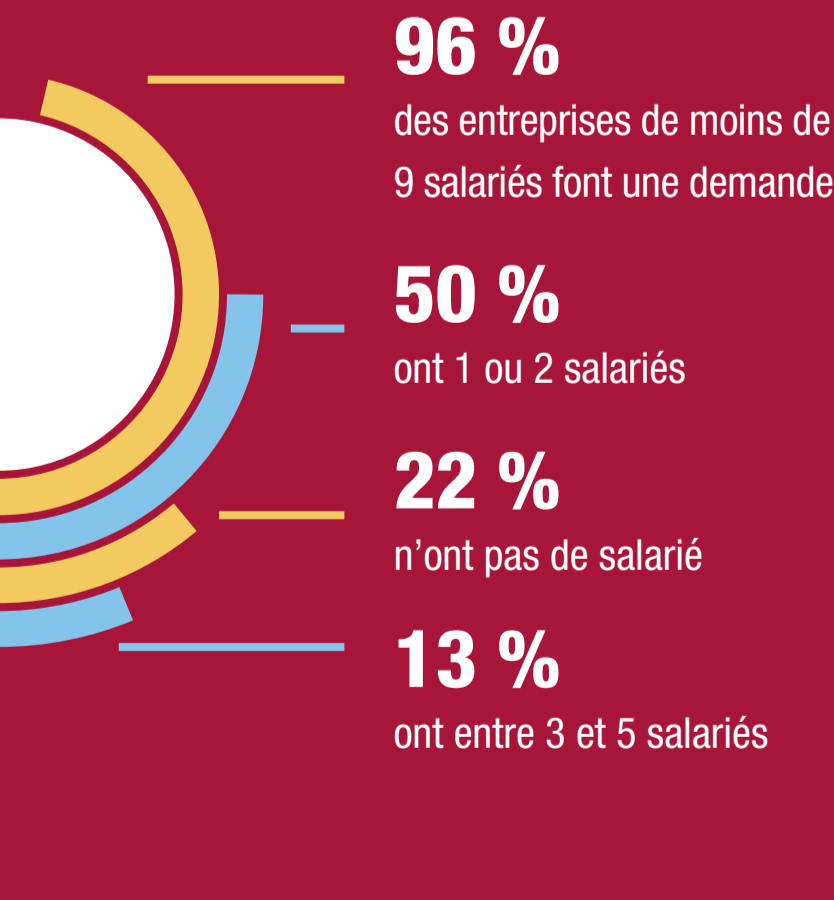
Réseau privé

- Initiative France
- France Active
- Réseau Entreprendre
- ADIE* * Association pour le droit à l'initiative économique

Quelles entreprises cherchent un financement et pourquoi ?



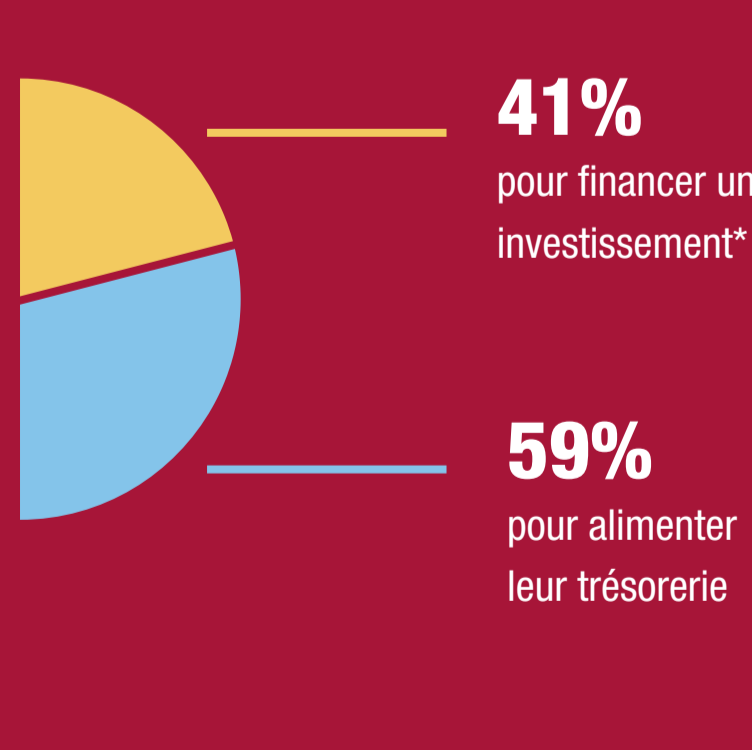
En France, les TPE sont les structures qui ont le plus besoin de financement



La recherche de financement se fait rarement à la création. Les demandes de financement concernent :

- ✓ **7 %** des entreprises d'1 an d'ancienneté ;
- ✓ **26 %** des entreprises de plus de 10 ans d'ancienneté ;
- ✓ **23 %** des entreprises entre 3 et 5 ans d'existence ;
- ✓ **20 %** des entreprises de 6 à 10 ans.

Pourquoi les TPE cherchent-elles un financement ?



Les secteurs d'activité concernés sont :

- ✓ **19%** les commerces de détail ;
- ✓ **11%** la restauration ;
- ✓ **8%** les activités de sièges sociaux et de conseil de gestion.

* immobilier, formation, numérisation, recherche et développement, organisation.
 1^{er} Baromètre des besoins en financement des entreprises, Scopfi, 12 janvier 2017
 Les PME/TPE et le financement de leur développement pour l'emploi et l'efficacité, Rapport de Frédéric Boccard, 15 mars 2017
 Les financements alternatifs, nouveau mode de financement des PME, Novabuild, 08 juin 2018
 Rapport sur les financements alternatifs en Europe, KPMG et Centre pour la finance alternative de l'Université de Cambridge